

MAGAZINE **BERGERE**  
D E F R A N C E



*Grandes tailles* – 11 modèles



# *Grandes tailles*

Dans ce magazine,  
nous vous proposons 11 modèles à tricoter adaptés  
à votre morphologie : pulls, gilets et vestes à porter  
au quotidien.

À vos aiguilles !



01  
X 4,5 - 5,5  
PLUME  
BBBBBB

B RD



03

X 4

JASPÉE

BBBBBB



JASPÉE  
PANGOLIN - RÉF. 26181

02

X 4

JASPÉE

BBBBBB





04

X 5

SIBERIE

BBBBBB



RUBAN VELOUR  
VIOLET - RÉF. 50163



LIMA  
MARBRE - RÉF. 22655

LIMA  
TOUNDRA - RÉF. 22487



AIGUILLES BAMBOU  
n° 6 - RÉF. 14116

LIMA  
AURORE - RÉF. 22890

05

X 5 - 6

LIMA

BBBBBB

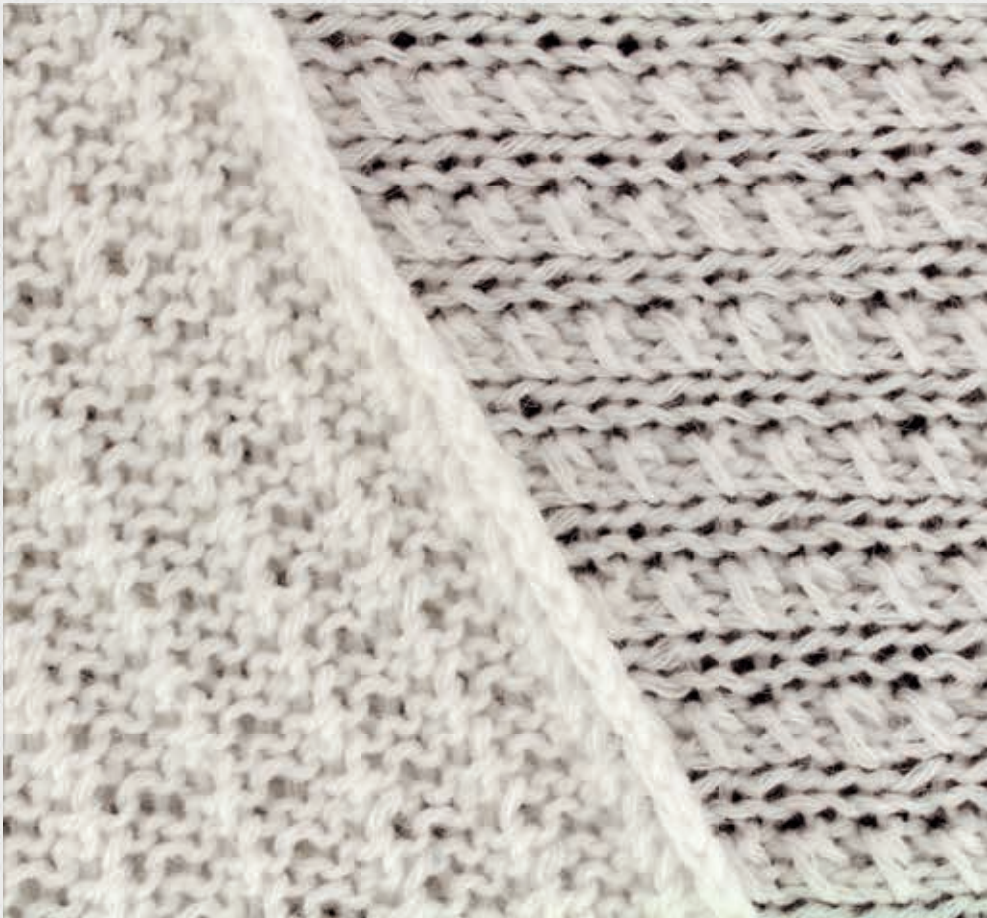




06  
X 6 - 6,5  
SIBÉRIE  
BBBBBB



AIGUILLES MULTICOLORES  
N° 6 - RÉF. 41022  
N° 6,5 - RÉF. 41025



# lima

80% LAINE PEIGNÉE - 20% ALPAGA



Laine naturelle possédant 20 % d'alpaga non teint pour un effet patiné sur les coloris tendres de la gamme. Un fil authentique à la fois chaud et robuste.

80 % laine peignée - 20 % alpaga

Natural wool containing 20 % undeyd alpaga conferring a patina effect on tender colours. An authentic yarn that's both warm and sturdy.

80 % worsted wool - 20 % alpaga

Natuurlijke wol die over 20 % niet-gekleurde alpaca beschikt voor een glad effect op de zachte kleuren van het gamma. Authentiek garen dat tegeliktijd warm en robuust is.

80 % gekamde wol - 20 % alpaga

Naturbelassene Wolle mit 20% ungefärbtem Alpaka für eine patinierte Optik bei den zarten Tönen der Farbpalette. Ein authentisches Garn, warm und haltbar.

80% Schurwolle - 20% Alpaka

## LIMA



Lavage à la main, séchage à plat - Hand wash, dry flat - Handwassen, plat drogen - Handwäsche, liegend trocknen

07

X 2 - 5

LIMA

BBBBBB



08  
X 3 - 3,5  
ANGEL 50  
BBBBBB





## TRICOT XXL

20 modèles allant du 38 au 54, formes simples, modèles à porter au quotidien : pulls, gilets, ponchos, boléros qui accompagneront les tenues les plus habillées. Matières douces, laines colorées, mailles fluides qui s'adaptent à toutes les morphologies. 96 pages.

Réf. 50952

09

X 4 - 5

SIBÉRIE

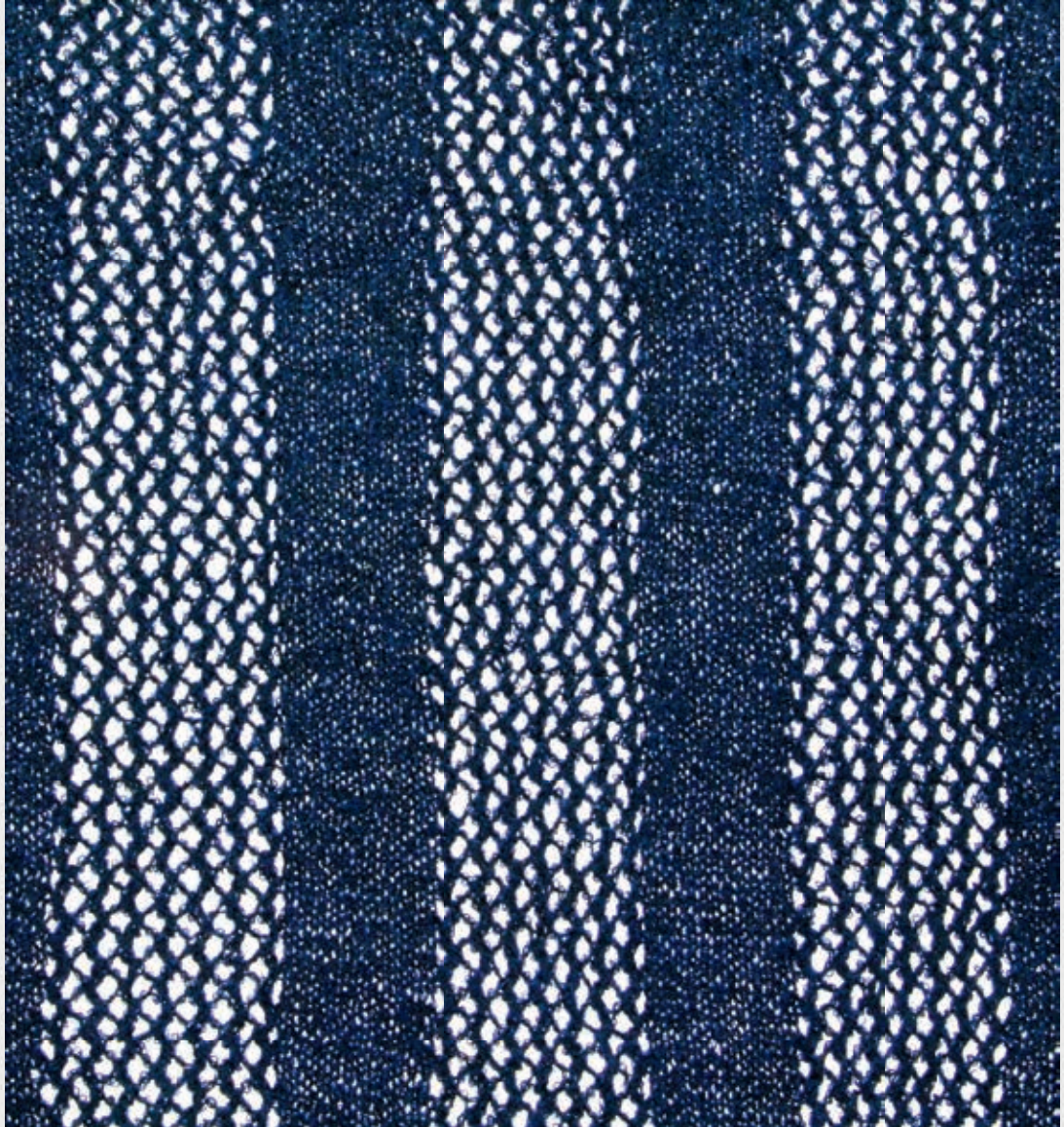
BBBBBB



B

B

AIGUILLES ACIER SANS NICKEL  
n° 5 - RÉF. 34902





10

X 4,5 - 5

ANGEL 50

BBBBBB

11

X 5,5

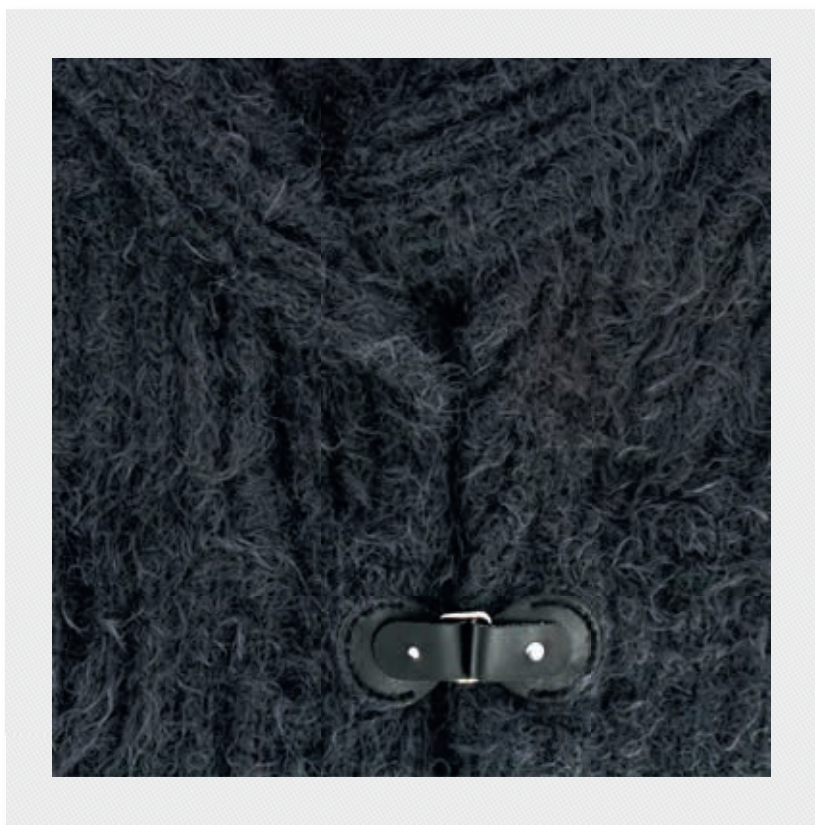
PLUME

BBBBBB





BRANDEBOURG  
ATTACHE SIMILI CUIR NOIRE  
RÉF. 50034



PLUME  
GRAPHITE - RÉF. 29316







# MACHINE À TRICOTER

POUR RÉALISER RAPIDEMENT VOS MODÈLES



## MODÈLE SILVER REED LK150

Elle tricote les grosses et moyennes laines ainsi que les fils fantaisies. Elle est entièrement mécanique. Très simple d'utilisation, spéciale débutante.

RÉF. 54265



**UN AN  
DE MODÈLES\***

15 MAGAZINES  
THEMATIQUES

+

2 BEST-OF  
DES ANNEES  
PASSEES

+

UN CATALOGUE  
CREATIONS &  
SON CAHIER  
DE FICHES  
CREATIVES

TOTAL  
79,50€

**35 €**

**2 ANS**  
159€

**60 €**

# ABONNEMENT

## BULLETIN D'ABONNEMENT (France Métropolitaine uniquement)



**Oui**, je désire m'abonner et recevoir\* 15 magazines thématiques Bergère de France avec 10 modèles expliqués + 2 hors-série « Best-of » avec 30 modèles expliqués ainsi qu'en début de nouvelle saison (juin 2018) : 1 catalogue + 1 cahier de fiches créatives des modèles du nouveau catalogue.

**Pour un total de 35 € au lieu de 79,50 € (soit 59 % de réduction).**

**Oui**, je désire m'abonner et recevoir\* 30 magazines thématiques Bergère de France avec 10 modèles expliqués + 4 hors-série « Best-of » avec 30 modèles expliqués ainsi que pour les 2 prochaines saisons (juin 2018 et juin 2019) : 2 catalogues + 2 cahiers de fiches créatives des modèles des nouveaux catalogues.

**Pour un total de 60 € au lieu de 159 € (soit 62 % de réduction).**

Mme  M. (en majuscules) Né(e) le: ..... Numéro de client .....

Nom: ..... Prénom: .....

Adresse: (rue, bâtiment, entrée, étage, lieu-dit...) .....

Code postal: ..... Ville: .....

Tél.: ..... E-mail: .....

Ci-joint mon règlement par chèque bancaire ou postal à l'ordre de « Bergère de France »

Je désire payer par carte bancaire

N° Carte (Visa, Mastercard, Bleue):

Date d'expiration: ..... / ..... Cryptogramme visuel: ..... Signature

**Merci de retourner ce bulletin accompagné de votre règlement à:  
Bergère de France, 91, rue Ernest-Bradfer, 55000 Bar-le-Duc.**

**Abonnez-vous également sur [www.bergeredefrance.fr](http://www.bergeredefrance.fr)**

\* Détails des prestations à titre indicatif. Une prestation au moins équivalente en nombre de modèles sera assurée.

*Abonnez-vous*

sur le site web  
BERGEREDFRANCE.FR

 en quelques clics!

# BIRD

## *Ours*

Ce magazine est édité  
par Bergère de France.

DIRECTEUR DE LA PUBLICATION:  
*Geoffroy Petit*

Bergère de France  
91, rue Ernest-Bradfer,  
55000 Bar-le-Duc  
Tél.: 03 29 79 01 01  
[www.bergeredefrance.fr](http://www.bergeredefrance.fr)

DIRECTRICE ARTISTIQUE:  
*Caroline Petit*

PHOTOGRAPHE:  
*Cécile Rogue*

IMPRESSION:  
Imaye  
96 Boulevard Henri Becquerel,  
53000 Laval  
[www.agir-graphic.fr](http://www.agir-graphic.fr)



MAGAZINE  
**B**

MAGAZINE  
**B**



Le meilleur de Bergère de France en 30 modèles



**n°12**

bergeredefrance.fr • bergere-de-france.be • bergeredefrance.nl  
bergeredefrance.ca • bergeredefrance.co.uk • bergeredefrance.com

604.97



3 661004 604976